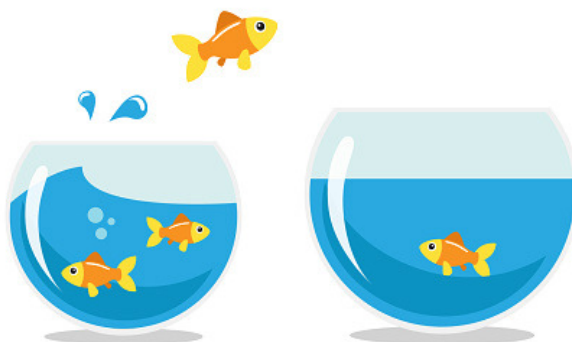


– MASTER IN PSSI™ PROBLEM SOLVING STRATEGICO INTEGRATO –



*“I problemi non possono essere risolti
allo stesso livello di pensiero che li ha generati”.*

-Albert Einstein-

Il MASTER IN PSSI™ MODEL nasce dal magico incontro tra il Problem Solving Strategico, il Solution Focused e la PNL – Programmazione Neuro Linguistica.

Il Problem Solving Strategico & Solution Focused sono approcci rapidi ed efficaci per trovare soluzioni a differenti problemi nei vari ambiti della vita. I modelli si avvalgono di una precisa sequenza che riduce la complessità del problema ed orientare la persona verso nuove alternative e soluzioni.

La **PNL** è lo studio della struttura dell'esperienza soggettiva, ossia di come ogni individuo percepisce ed interpreta se stesso, gli altri e il mondo che lo circonda.

Il PSSI™ MODEL ha contribuito alla nascita di metodiche nuove ed efficaci che agevolano il processo di cambiamento, agendo contemporaneamente sul sistema percettivo della persona, sulle sue convinzioni e sulla messa in atto di nuove alternative di comportamento. L'approccio integrato si pone l'obiettivo di ampliare la percezione e la prospettiva della persona, muovendosi strategicamente verso la soluzione e focalizzandosi su metodiche di problem solving atte al raggiungimento di strategie e comportamenti efficaci, mirando a riconoscere ed attivare il prima possibile le risorse della persona.

- PROGRAMMA -

PROBLEM SOLVING STRATEGICO: IN OGNI PROBLEMA C'E' IL SEME DELLA SOLUZIONE.

- Gli Assiomi della Comunicazione.
- Le dimensioni percettive della realtà: La realtà di 1° e di 2° ordine.
- Il Triangolo ARC (Affinità, Realtà e Comunicazione).
- Le resistenze al cambiamento e gli stratagemmi.
- Stimolare il cambiamento con il linguaggio: la comunicazione di avversione, motivazione e l'uso della metafora.
- Le fasi del Problem Solving Strategico (analisi descrittiva, analisi delle tentate soluzioni, il come peggiorare, l'eccezioni al problema, la formulazione dell'obiettivo e il piano di azione).
- L'autovalutazione personale: La ruota della vita e la matrice SWOT.
- Guardare nel futuro per trovare la soluzione: l'approccio future oriented, la domanda del miracolo e lo scenario oltre il problema.
- La trasformazione degli obiettivi in piani di azione: la tecnica dello scalatore.
- Pianificare e costruire la nuova realtà: la tecnica del come se e i compiti a casa.
- Il monitoraggio attraverso lo scaling e la valutazione dei cambiamenti e dei risultati acquisiti.

LA PNL: COMPRENDERE LA PROPRIA STRUTTURA SOGGETTIVA DELLA REALTA'.

- I fondamenti della PNL e l'atteggiamento mentale.
- La mappa non è il territorio: la percezione e la rappresentazione soggettiva della realtà.
- I Sistemi Rappresentazionali, le categorie di Virginia Satir, le strategie e le tecniche di cambiamento percettivo.
- I filtri percettivi: i meta programmi.
- La costruzione del rapporto efficace Empatia come Rapport: Il Ricalco e la Guida, Simmetria e Complementarietà, la posizione One -Down.
- Lo Spazio Problema e lo Spazio Soluzione: Il modello R.E.S.O.L.V.E. per facilitare il cambiamento.
- I livelli logici e i livelli dell'esperienza, gli obiettivi ben formati, l'Imagineering e il Mind Programming.
- Trovare le risorse personali e creare stati risorsa: gli ancoraggi.
- La struttura superficiale e la struttura profonda della comunicazione: definizione ed utilizzo delle violazioni semantiche (cancellazione, generalizzazione, deformazione).
- Il linguaggio del cambiamento in PNL e sua applicazione.
- Le tecniche di cambiamento:

Visual Squash	TimeLine	Generatore nuovo comportamento
Il Cerchio dell'Eccellenza	Posizioni Percettive	Drop through
Matrice d'Identità	La tecnica di Walt Disney	Internal Voice
I Mentori Interiori	Problem Dissolver	Dickens Pattern e il K negativo

A CHI E' RIVOLTO.

A tutti i professionisti della relazione di aiuto, che vogliono acquisire nuove metodologie ed integrarle nella loro pratica. A chi vuole comprendere e gestire efficacemente i processi di comunicazione personale e professionale. A chi vuole gestire ed utilizzare pienamente le proprie risorse, facilitare i processi di sviluppo, motivazione, risoluzione dei problemi e avere accesso alle risorse proprie e degli altri. A chi vuole aiutare le persone in un processo di cambiamento.

METODOLOGIA DIDATTICA.

Il percorso formativo è ideato per dare la possibilità di fare un'esperienza teorico/pratica bilanciata, dedicando parte del tempo all'acquisizione e alla contestualizzazione di conoscenze e teorie e il restante tempo, allo sviluppo di nuove competenze, attraverso l'applicazione, l'esperienza pratica e il confronto con gli altri (esercizi, simulazioni, condivisioni).

DURATA PERCORSO E ATTESTATO.

Il training in PNL e Problem Solving Strategico ha una durata di 72 ore. Alla fine del percorso sarà rilasciato l'attestato di Master Practitioner in PNL e Problem Solving Strategico direttamente riconosciuto da PCCN – Psychology Counseling Coaching Network

COSTO: 900 euro.

DOCENTE E REFERENTE DEL CORSO: DOTT. GUIDO BASSI.

- ✓ Fondatore di PCCN – Psychology Counseling Coaching Network.
- ✓ Master Trainer certificato in Programmazione Neuro Linguistica e Ipnosi Ericksoniana, riconosciuto dall'Association Europeenne PNL francese e dalla Society of Neuro Linguistic Programming™ di Richard Bandler e NLP Sistemica di Dilts.
- ✓ Coach Professionista iscritto ISCP – International Society for Coaching Psychology.
- ✓ Counselor Trainer Supervisore.
- ✓ Perfezionato in Counseling Strategico e Problem Solving, in Terapia Psicologica Breve e Changing Mind®.

PER INFORMAZIONI CONTATTARE:

info@pccn.it

339 6036440 (GUIDO BASSI)